

## Evaluablea initiala la grupa mare (cercetare)

Prof. Manolache Elena  
Grădinita PP nr. 32, Timișoara

### 1. Proba de evaluare a operațiilor prematematice (poziții spațiale, culori, mărimi, lungimi, grosimi)



**Categoria de activitate:** activitate matematică;

**Grupa:** mare;

**Tema:** - joc didactic: “Magazinul de jucării”;

- fișe didactice;

**Forma de realizare :** joc didactic;

**Forma de organizare:** frontală, individuală;

**Scop:**

- evaluarea pozițiilor spațiale: sus-jos, stânga-dreapta, în față - în spate, pe masă - sub masă, lângă masă, evaluarea capacității de recunoaștere și comparare a culorilor, formelor, mărimilor, lungimilor, grosimilor.

**Obiective operaționale:**

O1 să recunoască pozițiile spațiale: sus, jos, stânga, dreapta, pe, sub, în față, în spate;

O2 să descrie o jucărie, precizând culoarea, forma, mărimea, lungimea, grosimea;

O3 să identifice asemănări-deosebiri între două jucării (formă, mărime, culoare, lungime);

O4 să așeze pe rafturi jucăriile, respectând cerința educatoarei, sus, jos, în stânga, sub;

O5 să coloreze obiectele din dreapta (**anexa 1** – fișa 1, ex 1);

O6 să încercuiască obiectele de jos (anexa 1 – fișa 1, exercițiul 1);

O7 să coloreze obiectele de sus (anexa 1– fișa 1, exercițiul 1);

O8 să coloreze mulțimea obiectelor mici (anexa 1 – fișa 1, exercițiul 2); O9

să coloreze mulțimea morcovilor groși (anexa 1 – fișa 1, exercițiul 2);

O10 să deseneze un pătrat lângă obiectele mari (anexa 1 – fișa 1, exercițiul 2).

**Regulile jocului:** Copiii aleg o jucărie și spun ce culoare are, dacă e mare sau mică, lungă sau scurtă. Apoi, îndrumați de educatoare așează jucăria, precizând unde o așează: pe masă, sub masă, lângă masă, etc.

**Elemente de joc:** Vânzător (educatoarea), magazin de jucării, sunet de clopoțel;

**Strategii didactice:**

- **metode și procedee:** explicația, conversația, demonstrația, jocul didactic, exercițiul;

- **material didactic:** fișe individuale, culori, jucării, un dulap cu rafturi;

### **Desfășurarea jocului:**

Activitatea s-a desfășurat sub forma unui joc didactic cu tema “Magazinul de jucării”. Vânzătoarea – educatoarea are în magazinul său o mulțime de jucării care de care mai variate. Jucăriile au toate culorile, mărimi diferite, lungimi diverse. Iar numărul lor e așa de mare încât nici vânzătoarea nu îl mai știe.

În fiecare dimineață micuțul magazin se deschide, iar cumpărătorii încep să sosească. La semnalul clopoțelului un copil vine la magazin și cumpără o jucărie. El trebuie să îi explice vânzătoarei ce jucărie dorește, precizând mărimea, culoarea, forma, lungimea sau grosimea.

*Ex. “Aș dori să cumpăr ursulețul negru, cu picioare scurte și groase. Este așezat pe raftul*

*de jos”.*

Deoarece jucăriile sunt foarte multe, vânzătoarea nu găsește de fiecare dată de la început jucăria, așa că îi solicită copilului explicații suplimentare (pentru realizarea de comparații):

*Ex. “Cum este jucăria aleasă de tine față de cea aleasă de colegul tău? Jucăria este mai mare, mai mică, mai lungă, are aceeași culoare”.*

La sfârșit jucăriile rămase trebuie aranjate pe rafturi. Deoarece educatoarea nu reușește singură, ea e ajutată de copii să așeze jucăriile rămase pe rafturi: ex. pe raftul de sus, jucăriile mari, pe cel de la mijloc jucăriile lungi, pe cel de jos, jucăriile groase.



## **2. Proba de evaluare a numerației în limitele 1-5**

**Categoria de activitate: activitate matematică;**

**Grupa:** mare;

**Tema:** “*Cel mai bun matematician!*”;

**Forma de realizare:** - joc didactic;

- fișă

individuală; **Forma de organizare:**

frontală, individuală; **Scop:**

- evaluarea capacității de a recunoaște cifrele în limitele 1-5, de a forma șirul

numeric în limitele 1-5 crescător și descrescător, de a forma și compara două mulțimi prin raport

1 la 1, identificarea și scrierea vecinului mai mic-mai mare a unui număr aflat în limitele 1-5.

**Obiective operaționale :**

O1 să denumească imaginile din chenar în limitele 1-5;

O2 să identifice vecinii unei cifre: mai mic și mai mare (în limitele 1-5);

O3 să deseneze în tabel tot atâtea forme geometrice câte obiecte găsește, după modelul dat;

O4 să compare două mulțimi prin raport 1 la 1, precizând care are mai multe-mai puține

elemente;

O5 să scrie cifrele corespunzătoare fiecărei mulțimi (**anexa 1** – fișa 2) ;

O6 să descompună și să compună numerele (**anexa 1** - fișa 2);

O7 să completeze în căsuțe cifrele care lipsesc (**anexa 1** - fișa 2);

### **Regulile jocului:**

Evaluarea s-a realizat sub forma unui concurs. Copiii alegeau dintr-un coșuleț cifra, pe care o denumeau, apoi precizau vecinii și o comparau cu o altă cifră, specificând care e mai mare sau mai mică. De asemenea, ei au format mulțimi de jucării în funcție de cifra aleasă;

**Elemente de joc** : întrecerea, aplauze;

**Strategii didactice** :

- **metode și procedee** : explicația, demonstrația, jocul didactic, exercițiul;
- **material didactic**: coșuleț, cifre de la 1 la 5, jucării, fișe individuale;

**Desfășurarea jocului** :

Educatorea le spune copiilor că dimineața, când a venit la grădiniță, a găsit în fața ușii un coșuleț. Nerăbdătoare, l-a deschis. În el se aflau mai multe jucării, un set de cifre și un bilețel. Educatorea le citește copiilor bilețelul trimis de “*Zâna Cifrelor Fermecate*”, în care le spune că vrea să știe cât de bine cunosc ei cifrele și vecinii lor și le propune să participe la un concurs pentru a afla cine este “*Cel mai bun matematician*”.

Educatorea explică regulile. Copiii vor fi chemați de educatoarea care îi arată cu bagheta, vor alege o cifră din coșuleț, o vor citi, vor preciza vecinii, vor forma mulțimi, vor compara elementele a două mulțimi.

Copiii care știu să răspundă vor primi pentru fiecare răspuns corect o bulină. Vor câștiga

copiii care au cele mai multe buline.

### **3. Proba de evaluare a formelor geometrice: Categoria de activitate:**

**activitate matematică; Grupa:** mare;

**Tema:** “*Trenulețul fermecat*”;

**Forma de realizare:** - joc didactic;

- fișe individuale;

**Forma de organizare:** frontală și individuală;

**Scop:**

- evaluarea capacității de a recunoaște, denumi, descrie și compara formele



geometrice: cerc, pătrat, dreptunghi, triunghi;

### **Obiective operaționale:**

O1 să denumească formele geometrice: cerc, pătrat, triunghi, dreptunghi;

O2 să descrie o formă geometrică, precizând forma, culoarea, mărimea, grosimea; O3 să identifice cel puțin o asemănare între două forme geometrice;

O4 să identifice cel puțin două deosebiri între două forme geometrice;

O5 să găsească o formă geometrică care să aibă cel puțin un element comun cu alte două forme geometrice vecine din șir;

O6 să formeze mulțimi de forme geometrice după diferite criterii;

### **Regulile jocului:**

Copiii aleg forme geometrice, pe care le denumesc. Precizează apoi ce culoare au, ce mărime (mare-mic), dacă e groasă sau subțiere, iar la sfârșit compară două forme, precizând asemănări și deosebiri.

**Elemente de joc:** ursulețul Martinel, bagheta fermecată, trenulețul.

### **Strategii didactice:**

- **metode și procedee:**

- **material didactic:** trusa cu forme geometrice, ursuleț, baghetă, coșuleț.

### **Desfășurarea jocului:**

Educatorea îl prezintă copiilor pe Martinel, care e necăjit fiindcă trebuie să ajungă în țara lui Pătrățel și nu poate, fiindcă nu are cu ce să călătorească. Educatorea le propune copiilor să construiască împreună un trenuleț din forme geometrice. Copiii, chemați de Martinel cu bagheta, vor lua dintr-un coșuleț o formă, o vor denumi, o vor descrie și o vor așeza pe covor. Ei vor forma un șir (un trenuleț) din forme geometrice. După formarea șirului, Martinel constată că trenulețul nu pornește deoarece are o defecțiune. Defecțiunea e reprezentată de existența a 3 diferențe (ex. mărime, culoare, formă) între două forme geometrice vecine. Pentru rezolvarea defecțiunii, ei trebuie să găsească o a treia formă geometrică, pe care să o așeze între celelalte două, astfel încât, comparând formele vecine, să existe cel mult 2 diferențe între ele.

Pe lângă **evaluarea orală** realizată prin jocuri didactice s-a realizat și **o evaluare scrisă**, prin 2 fișe individuale. (**anexa 1**, fișa 1 și 2 de evaluare inițială).

În prima fișă s-au evaluat poziții spațiale, mărimi, grosimi, forme geometrice. În cea de-a 2 fișă s-au evaluat: numerația în limitele 1-5 crescător și descrescător, capacitatea de a recunoaște și scrie cifrele în limitele 1-5, numerele ordinale în limitele 1-5 și vecinii unor cifre cuprinse în limitele 1-5.

Nivelul de pregătire al copiilor la activitățile matematice la începutul grupeii mari s-a stabilit prin coroborarea rezultatelor obținute în urma celor două forme de evaluare: orală și scrisă. Pentru aceasta s-au stabilit descriptorii de performanță sub forma unor itemi.

- **Transformarea punctajelor în dimensiuni ale domeniilor de dezvoltare:**

Evaluarea inițială a cuprins un număr de 14 itemi. S-au acordat pentru fiecare item

punctaje, după cum urmează :

○ **Descriptori de performanță:**

- I1** (10 puncte) (Î) denumește toate formele geometrice: cerc, pătrat, triunghi, dreptunghi;  
din care (5 puncte) (D) denumește două dintre formele geometrice;
- I2** (10 puncte) (Î) descrie corect toate însușirile unei forme geometrice: formă, culoare, mărime, grosime;  
din care (5 puncte) (D) descrie două trăsături ale unei forme geometrice;
- I3** (5 puncte) (Î) identifică cel puțin două asemănări între două forme geometrice;  
din care (2,5 puncte) (D) identifică asemănările cu ajutor.
- I4** (5 puncte) (Î) identifică cel puțin două deosebiri între două forme geometrice;  
din care (2,5 puncte) (D) identifică o deosebire între 2 forme geometrice;
- I5** (10 puncte) (Î) încercuiește corect mulțimile precizate de educatoare (fișa 1 de evaluare inițială, exercițiul 4);  
din care (5 puncte) (D) încercuiește corect 2 mulțimi;
- I6** (10 puncte) (Î) recunoaște toate cifrele în limitele 1-5; din care (5 puncte) (D) recunoaște trei cifre;
- I7** (5 puncte) (Î) formează șirul numeric crescător și descrescător;  
din care (2,5 puncte) (D) formează șirul numeric crescător;
- I8** (5 puncte) (Î) identifică vecinul mai mare și mai mic al unei cifre;  
din care (2,5 puncte) (D) identifică unul dintre vecini;
- I9** (5 puncte) (Î) formează mulțimi de elemente prin raportarea la o cifră;  
din care (3 puncte) (D) rezolvă sarcina cu ajutor;
- I10** (5 puncte) (Î) compară corect două mulțimi;  
din care (2 puncte) (D) compară cu ajutor două mulțimi;
- I11** (5 puncte) (Î) raportează corect cifra la mulțime;  
din care (2 puncte) (D) raportează cu ajutor cifrele la mulțimile din fișă;
- I12** (5 puncte) (Î) încercuiește cifrele indicate;  
din care (3 puncte) (D) încercuiește doar o cifră;
- I13** (5 puncte) (Î) scrie cifrele, completând șirul numeric crescător și descrescător (fișa1);  
din care (2,5 puncte) (D) completează șirul numeric crescător cu ajutor;

**I14** (5 puncte) (Î) scrie vecinii tuturor cifrelor;

din care (2,5 puncte) (D) scrie unul dintre vecinii a 4 cifre din tabel (fișa 1).

**S-au acordat 10 puncte din oficiu;**

- **Î** : dacă comportamentul a fost înțeles ;
- **D** : dacă comportamentul e în curs de dezvoltare ; **TOTAL: 100 de puncte.**

S-a acordat calificativul:

- FB (foarte bine) dacă au obținut între 85 și 100 puncte;
- B (bine) dacă au obținut între 70 și 84 puncte;
- S (suficient) dacă au obținut între 50 și 69 puncte.

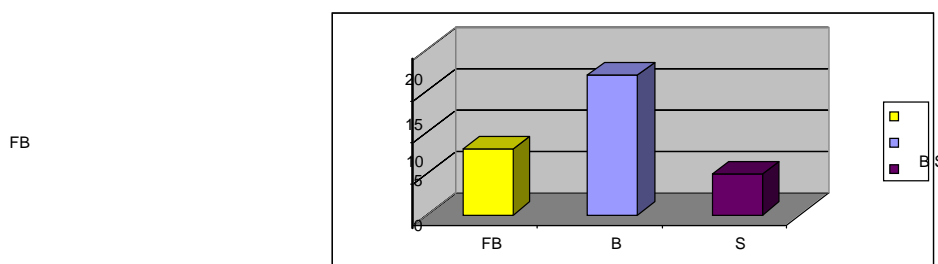
După înregistrarea datelor s-a constatat că: 27% din preșcolarii grupei au obținut calificativul FB; 57% au obținut calificativul B; 16 % au obținut calificativul S și pe baza rezultatelor obținute a fost completată și **fișa de evaluare pe nivel de vârstă** primită de la minister în formă tipizată.

**TABEL CU REZULTATE NR.1**

CALIFICATIVE	FOARTE BINE	BINE	SUFICIENT
NR.ELEVI	8	17	5
PROCENTAJ	27%	57%	16%

Pe baza tabelelor s-au întocmit:

**HISTOGRAMA NR. 1**



### TEST DE EVALUARE ÎNȚĂLĂ

(Evaluează cunoștințele de limbaj)

**TEMA:** Traista cu povești

#### 1. Item cu răspuns scurt.

Completează ce lipsește pentru a avea propoziția înțeles

"Este vicleană, șireată și dă iama la poiată." (Vulpea) 1p

## 2. Item cu alegere multiplă

Scrie atâtea liniuțe câte cuvinte are propoziția și încercuiește cifra corectă: 1p

***CAPRA MERGE DUPĂ MÂNCARE.***

1 2 3 4 5

## 3. Item de asociere

Unește personajele aparținând aceleiași povești: 2p



## 4. Item cu alegere duală

Spune ce este fals și ce este adevărat în propozițiile următoare:

- "Fata babei a îngrijit cațelușă bolnavă și a plecat mai departe".
- "Albă- ca- Zăpada a ajuns la casa piticilor".
- "Scufița Roșie manâncă lupul." 3p

## 5. Item de completare

Recunoaste povestea și completează verbal ce lipsește:

"Era limpede că afurisita de cotoaroanță încerca s-o păcălescă pe ..... să se vâre în .....pentru a o închide acolo!... Căci de îndată ce ar fi fost acolo, ..... ar fi închis cuptorul și ar fi lasat-o pe biata micuță să se..... și apoi ar fi mâncat-o! Numai că..... copil istet, își dădu numaidecât seama ce gânduri cocea.....și se prefăcu că-i nătângă și neîndemânică." 3p

1 punct se acordă din oficiu

Total 10 puncte

**Transformarea punctajului în dimensiuni ale domeniilor de dezvoltare:**

Î - comportament înțeles;8-10 puncte==FB

D - comportament în dezvoltare; 5-7 puncte=B

**TABEL CU REZULTATE NR.1.1**

CALIFICATIVE	FOARTE BINE	BINE	SUFICIENT
NR.ELEVI	9	16	7
PROCENTAJ	30%	53%	17%

**În urma evaluării inițiale** s-a întocmit un tabel centralizator (**anexa 10** – tabel 1), în care a fost stabilit nivelul de performanță a fiecărui copil în funcție de cei 14 itemi. Pe baza acestui tabel s-a întocmit tabelul cu rezultatele evaluării inițiale histograma evaluării inițiale și diagrama de structură a evaluării inițiale .

**TABEL CU REZULTATE EVALUĂRII INIȚIALE**

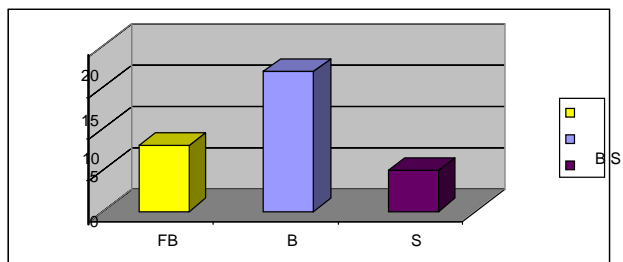
CALIFICATIVE	FOARTE BINE	BINE	SUFICIENT
NR.ELEVI	8	17	5
PROCENTAJ	26,67%	56,67 %	16,66%

Pe baza tabelelor s-a întocmit:

**HISTOGRAMA EVALUĂRII INIȚIALE**



FB



După înregistrarea datelor s-a constatat că: 26,67 % din preșcolarii grupei au obținut calificativul FB; 56,67 % au obținut calificativul B; 16,66 % au obținut calificativul S.