

**EVALUAREA FINALĂ A CUNOȘTINȚELOR, PRICEPERILOR ȘI DEPRINDERILOR
REFERITOARE LA ANOTIMPUL PRIMĂVARA. NIVEL II**

Tema săptămânii: "Paleta de culori a primăverii"

Test de evaluare finală

Murtaza Ghiuler, Gradinita cu P.P. Amicii, Constanta

**1. Ascultă cu atenție ghicitoarea și încercuiește răspunsul corect reprezentat prin desen!
(unind cu o linie).**

Obiectiv operațional: să găsească răspunsul corect și să-l asocieze cu imaginea corespunzătoare.

Descriptori de performanță:

FB – încercuiește corect toate răspunsurile	- 3 puncte
B - încercuiește corect doar două răspunsuri	- 2 puncte
S - încercuiește corect un răspuns	- 1 punct

2. Așază în coșulețul primăverii doar legumele ei! (unind cu o linie).

Obiectiv operațional: să realizeze apartenența legumelor la anotimpul primăvara.

Descriptori de performanță:

FB – identifică și unește corect toate legumele	- 3 puncte
B – identifică și unește corect trei legume	- 2 puncte
S – identifică și unește corect două legume	- 1 punct

3. Încercuiește cu roșu viețuitoarele care s-au întors din țările calde și cu albastru pe cele care au ieșit în primăvară din crăpături, scoarța copacilor!

Obiectiv operațional: să identifice și să încercuiască corect insectele și păsările călătoare.

Descriptori de performanță:

FB – încercuiește corect toate viețuitoarele - 3 puncte

B - încercuiește corect două păsări și două insecte - 2 puncte

S - încercuiește corect o pasăre și o insectă - 1 punct

4. Identifică și desenează o bulină roșie lângă fenomenele specifice anotimpului primăvara ! Încercuiește imaginea în care persoanele sunt îmbrăcate corespunzător anotimpului primăvara!

Obiectiv operațional: să recunoască fenomenele specifice anotimpului primăvara și îmbrăcămintea specifică.

Descriptori de performanță:

FB – desenează și încercuiește corect toate fenomenele și îmbrăcămintea specifică anotimpului primăvara - 3 puncte

B – desenează și încercuiește cu ajutor, toate fenomenele și îmbrăcămintea specifică anotimpului primăvara - 2 puncte

S - desenează și încercuiește cu ajutor, doar fenomenele, sau doar îmbrăcămintea specifică anotimpului primăvara - 1 punct

5. Colorează tabloul de primăvară!

Descriptori de performanță:

FB – identifică și colorează corect tabloul de primăvară - 3 puncte

B - identifică și colorează corect o parte din tabloul de primăvară - 2 puncte

S - identifică și colorează corect o mică parte din tabloul de primăvară - 1 punct

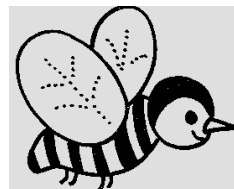
Raportul dintre calificativele acordate și punctajul aferent este următorul:

- Pentru calificativul **FB** - punctajul minim: **12**; punctajul maxim: **15**.
- Pentru calificativul **B** - punctajul minim: **8**; punctajul maxim: **11**.
- Pentru calificativul **S** - punctajul minim: **4**; punctajul maxim: **7**.

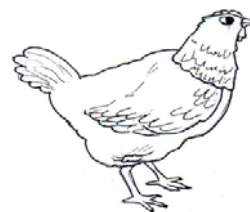
Fișa "Ce știm despre primăvară?" - Evaluare finală

1. Ascultă cu atenție ghicitoarea și încercuiește răspunsul corect reprezentat prin desen!
(unind cu o linie).

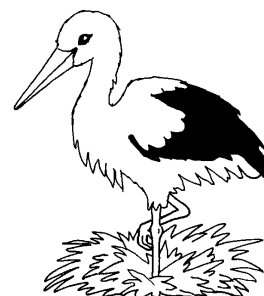
Să-mi ghiciți o ghicitoare:
Înaltă, cu lungi picioare,
Pene negre pe aripi are,
Peste broaște e mai mare!
(barza)



Are-un ac micuț și fin,
Zboară lin din floare-n floare
Acul este cu venin,
Iar polenu-i pe picioare.
(albina)



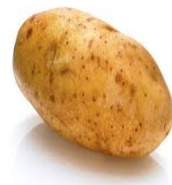
Clopoțel mititel, cine sună lin din el?
Nimeni! Nimeni! Numai vântul,
Clătinându-l, legănându-l,
Dă de veste-n toată țara
Că sosește primăvara.
(ghiocelul)



Cine oare înmugurește
Când vremea se încălzește
Înfrunzește, înflorește
Și miresme răspândește?
(copacul)



2. Așază în coșulețul primăverii doar legumele ei! (unind cu o linie).



3. Încercuiește cu roșu viețuitoarele care s-au întors din țările calde și cu albastru pe cele care au ieșit în primăvară din crăpături, scoarța copacilor!



4. Identifică și desenează o bulină roșie lângă fenomenele specifice anotimpului primăvara ! Încercuiește imaginea în care persoanele sunt îmbrăcate corespunzător anotimpului primăvara!





5. Colorează tabloul de primăvară!

